

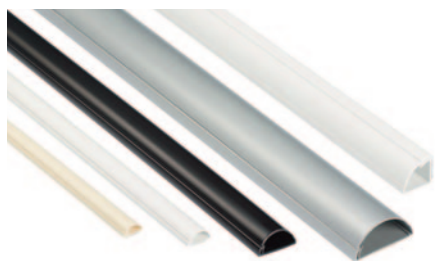
# CONCEPTION PARFAITE DE GOULOTTES

C'est incroyable mais pour dissimuler les câbles, avant 2006, on n'avait que les deux principaux choix suivants : des baguettes encombrantes en plastique blanc, de forme rectangulaire ou carrée, avec un couvercle à clipser et des arêtes vives ou l'encastrement des câbles dans un mur ou sous le plancher, ce qui entraînait souvent des problèmes ou une nouvelle décoration de la pièce

L'inspiration D-Line provient de son souhait de proposer une solution de gestion des câbles qui soit, à la fois, simple et offre une superbe finition !

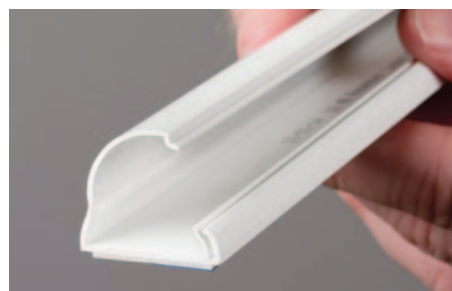
Une solution de rechange est enfin arrivée en 2006 : D-Line a proposé ses solutions pour chaque facette des goulottes traditionnelles pour les remplacer par un nouveau procédé moderne de dissimulation des câbles.

Voici quelques-uns de ces défis en matière de conception et nos solutions :



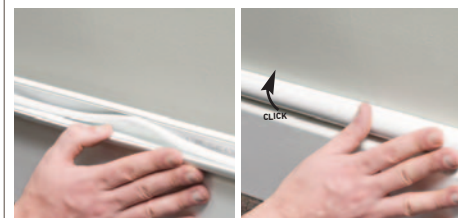
**Les profils.** L'arrondissement de cette conception, à lui seul, permet à nos nouveaux profils, de ne plus ressembler à des gaines démodées.

L'absence d'arêtes vives et l'aspect visuel discret des produits D-Line permettent à ces derniers de se fondre dans un décor contemporain.



**Monobloc.** Grâce à une charnière qui relie le socle au couvercle, il suffit de manipuler un seul élément, ce qui fait gagner du temps lors de l'installation.

Le couvercle ne risque pas de se détacher, ce qui fait gagner du temps lors de l'entretien.



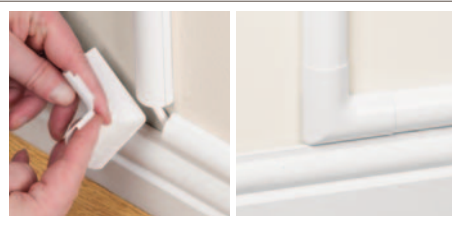
**Couvercle à clipser.** Pour bien contenir les câbles, le couvercle d'une goulotte doit se verrouiller de manière sûre et efficace.

Par contre, il doit être possible, par la suite, d'ajouter ou supprimer des câbles. L'embout d'un couvercle D-Line est maintenu en place par une encoche spéciale. Le cas échéant, il suffit de repousser cette encoche vers le haut et de la faire basculer pour accéder au compartiment contenant les câbles.



**Non-métallique.** Il suffit de découper les tronçons de goulottes aux longueurs requises. C'est pour cette raison que nous utilisons un uPVC de qualité qui est à la fois rigide et léger et se découpe facilement.

Pour protéger les câbles contre les impacts, cet uPVC doit avoir une certaine épaisseur minimale. Nous y incorporons des stabilisateurs aux UV afin d'éviter toute décoloration des produits D-Line par le soleil.

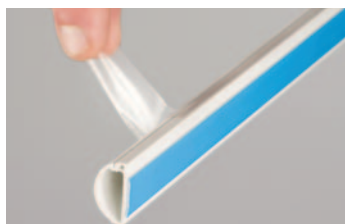


**Coins à clipser.** L'adjonction de certains accessoires (par exemple, des coudes ou des raccords en T) peut être une tâche délicate.

Qu'un tronçon D-Line ait une coupe oblique ou qu'un vide soit visible, à la suite d'une mesure incorrecte, cela n'a aucune importance car la méthode D-Line d'installation par clipsage des coins à clipser ou des raccords en T permet d'éviter tout risque d'exposition d'une coupe.



**Installation simple.** L'installation est simple et rapide. Il suffit de retirer le film de protection puis de coller l'article D-Line. Cette installation peut également se faire en perçant des trous et en y introduisant des vis.



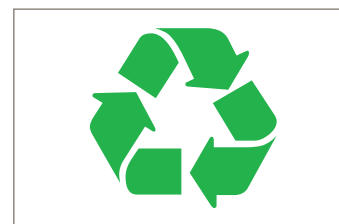
**Condition parfaite.** Nous souhaitons vous remettre des articles D-Line en parfait état et sans poussière ou éraflures. C'est pour cela que nous en protégeons la totalité avec un film adhésif qui se retire facilement.



**Peut se peindre.** Nous proposons différentes couleurs, ce qui vous évite bien souvent les retouches de peinture mais nous nous rendons bien compte que les aménagements intérieurs changent. Ne vous inquiétez pas. Vous pouvez peindre les articles D-Line ! Mais il vaut mieux préparer la surface.



**Gamme.** En ce qui concerne les goulottes, la taille unique ne suffit pas. Nous proposons de nombreux profils et une large gamme d'accessoires afin de garantir une finition parfaite.



**Recyclables.** Après avoir retiré la bande adhésive d'un produit D-Line, ce dernier peut être recyclé et broyé, par exemple, afin d'obtenir une poudre micronisée qui pourra servir à fabriquer de nouveaux articles.