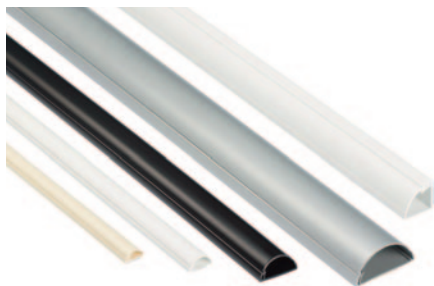


KABELKANÄLE PERFEKT IM DESIGN

Dass es vor 2006 nur zwei Möglichkeiten gab, Kabel zu verstecken, scheint uns heute unvorstellbar – entweder unter Vierkantkanälen aus weißem Kunststoff mit Deckel zum Aufstecken und einer scharfen Kante oder unter dem Putz im Mauerwerk oder im Boden, was oft mit viel Aufwand und neu Tapezieren verbunden war.

D-Line erkannte den Wunsch von Kunden nach einer Kabelmanagementlösung, die „leicht in der Anwendung und optisch ansprechend ist“

Eine Alternative war längst fällig, und so ging D-Line 2006 jedem Aspekt der traditionellen Kabelkanäle nach auf der Suche nach einer neuen, modernen Methode der Kabelverlegung. Hier sehen Sie, welche Herausforderungen wir uns stellen mussten und welche Lösungen wir uns einfallen ließen ...



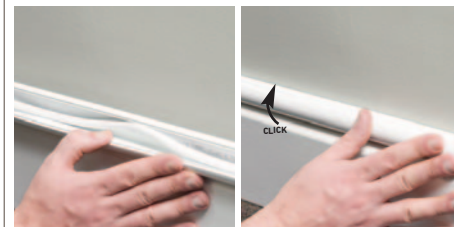
Die Formen. Unsere neuen Profile waren abgerundet und sahen plötzlich nicht mehr aus wie „altmodische Kabelkanäle“.

Die diskreten D-Line-Profile ohne scharfe Kanten gleichen sich optisch jeder modernen Inneneinrichtung an.



Einteilig. Mit nur einem Teil mit Scharnieren an der Unterseite und einem Deckel sparen Sie bei der Installation Zeit.

Und es besteht keine Gefahr, dass sich der Deckel löst, was Instandsetzungszeit spart.



Einschnappdeckel. Ein Kabeldeckel muss effektiv und sicher einschnappen und die Kabel gut verbergen können.

Dennoch sollte es möglich sein, nachträglich Kabel hinzuzufügen oder zu entfernen ... das Endstück des D-Line-Deckels wird von einer speziellen Rille gehalten; diese kann bei Bedarf hoch gedrückt werden, wenn der Zugriff auf das Kabelfach gewünscht wird.



Nicht-metallisch. Kabelkanäle müssen oft präzise zurechtgeschnitten werden. Aus diesem Grund verwenden wir hochwertiges, festes uPVC, das dennoch leicht und sich leicht zurechtschneiden lässt.

Um Kabel stoßsicher zu verstauen, muss das uPVC eine gewisse Mindestdicke haben.

Und wir fügen unseren Produkten UV-Stabilisatoren hinzu, um eine Verfärbung durch Sonnenlicht zu verhindern.



Eckprofile. Mitunter kann es schwierig sein, Zubehör wie Winkel- und Anschluss-T-Stücke hinzuzufügen.

Es spielt jedoch keine Rolle, ob ein Kabelkanal von D-Line schief zurechtgeschnitten wurde oder eine Lücke erkennbar ist, denn mit der Installation der Winkel- und Endstücke von D-Line tritt der Schnitt nie zum Vorschein.



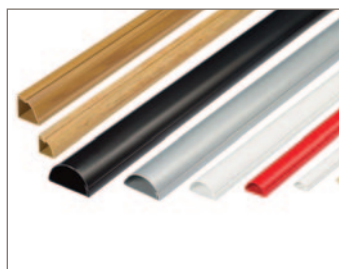
Einfache Installation. Der Klebestreifen an der Rückseite ermöglicht eine schnelle, leichte Montage. Bei Bedarf können die Kabelkanäle von D-Line zusätzlich an der Wand angeschraubt werden.



Einwandfreier Zustand. Damit Ihre Produkte von D-Line in perfektem Zustand bei Ihnen eintreffen und nicht verstaubt oder verkratzt sind, sind sie mit einer abziehbaren Schutzfolie versehen.



Streich- und lackierfähig. Da unsere Produkte in verschiedenen Farben erhältlich sind, müssen sie nicht zwangsläufig passend zum Farbkonzept überstrichen werden. Aber auch dieses kann sich natürlich ändern. Keine Sorge, Produkte von D-Line können gestrichen oder lackiert werden! Dazu sollten sie am besten zuerst mit einer Grundierung vorbereitet werden.



Produktpalette. Kein Kabelkanal passt überall! Deshalb umfasst unsere Produktpalette zahlreiche Profile in einer Fülle von Farben und Zubehörteilen, damit das Endergebnis perfekt ist.



Recyclingfähig. Sofern der D-Line-Klebestreifen abgezogen wird, lässt sich das uPVC recyceln und beispielsweise mikronisiert oder gemahlen und anderweitig verwendet werden.